

สรุปผลการจัดกิจกรรมโครงการบัณฑิตพบมิตรใหม่ 52 (Welcoming Day 2009)

ในวันที่ 11 กรกฎาคม 2552

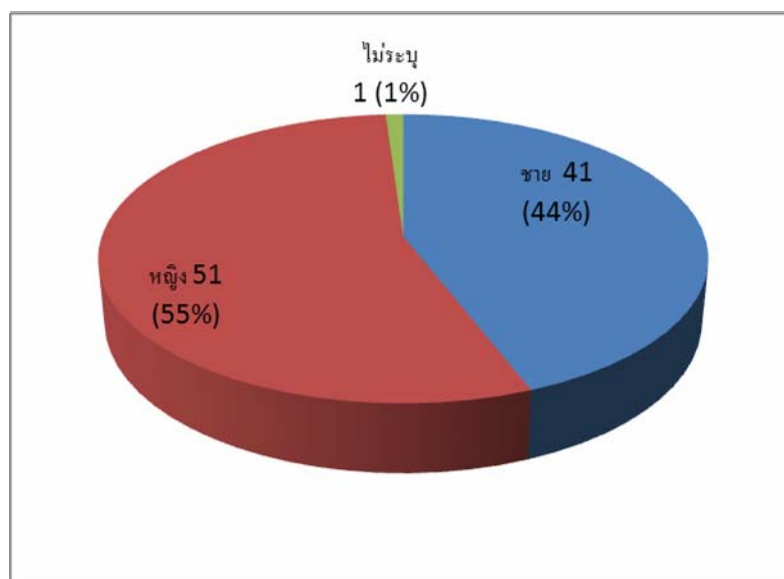
ณ มหาวิทยาลัยมหิดล ศาลายา

ตอนที่ 1 ข้อมูลทั่วไปของผู้ตอบแบบสอบถาม โดยมีจำนวนผู้ร่วมงานทั้งหมด 169 คน แบ่งเป็น

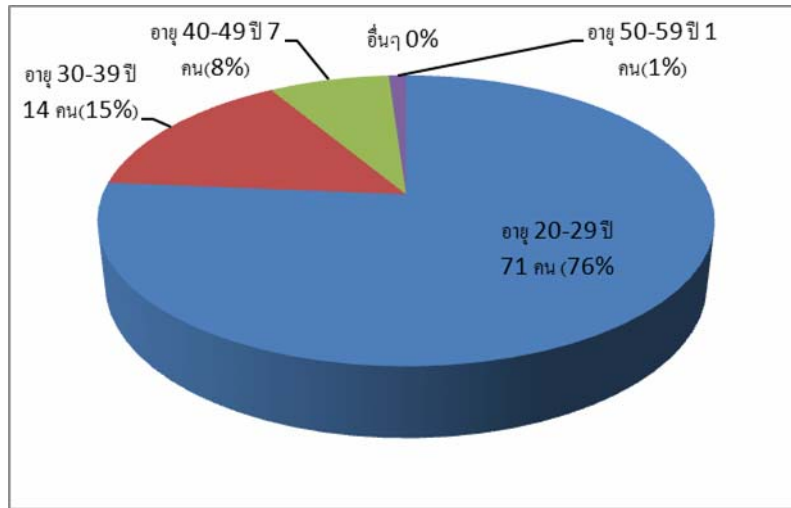
สมาชิกสภานักศึกษาปี 52	จำนวน	28	คน
สมาชิกองค์การนักศึกษาปี 52	จำนวน	44	คน
นักศึกษาระดับบัณฑิตศึกษา	จำนวน	97	คน
รวมผู้เข้าร่วมกิจกรรมทั้งสิ้น		169	คน
โดยมีผู้ตอบกลับแบบสอบถามมาทั้งสิ้น	จำนวน	93	คน

กราฟแสดงข้อมูลทั่วไปของผู้ตอบแบบสอบถามที่เข้าร่วมกิจกรรมบัณฑิตพบมิตรใหม่ 52

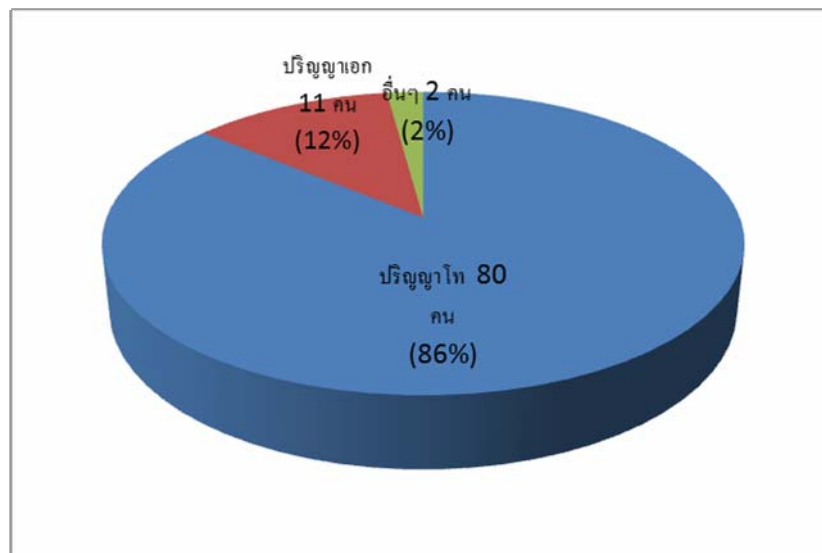
รูปที่ 1 กราฟแสดงเพศของจำนวนผู้เข้าร่วมกิจกรรม



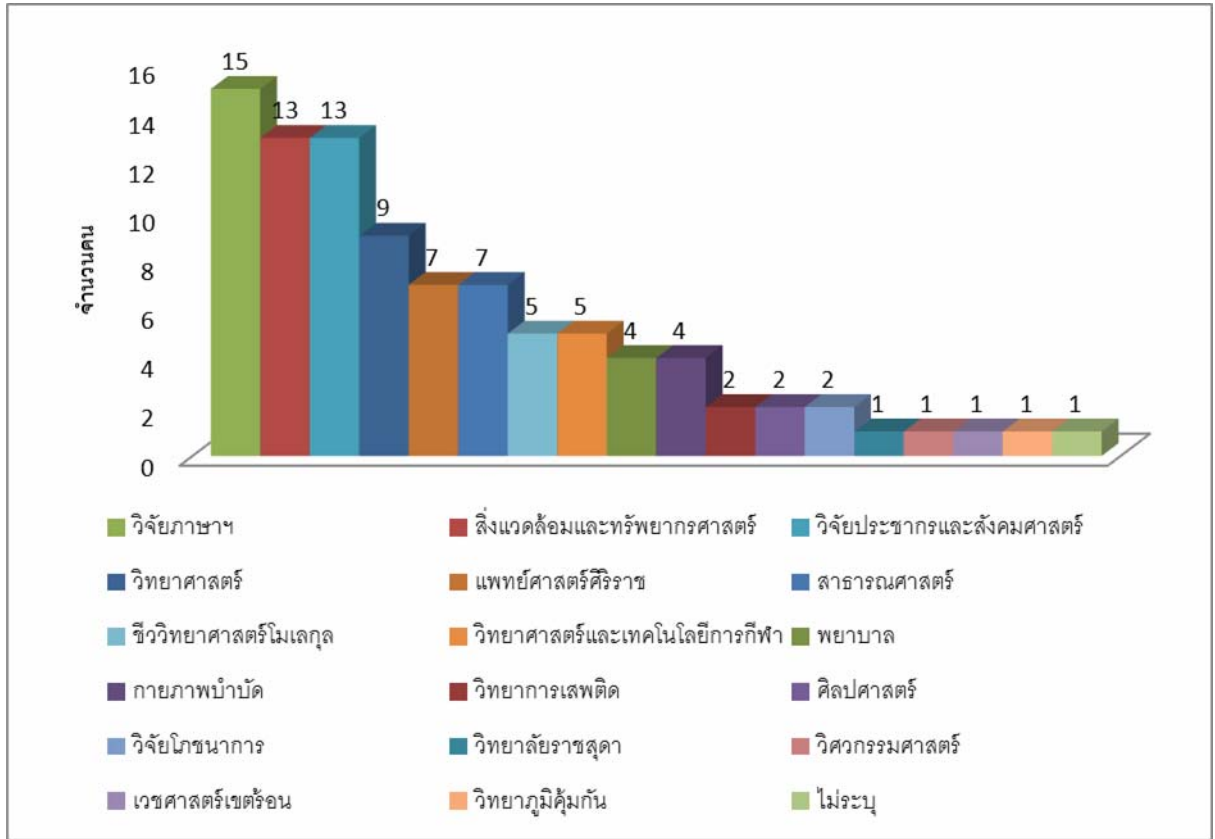
รูปที่ 2 กราฟแสดงช่วงอายุของจำนวนผู้เข้าร่วมกิจกรรม



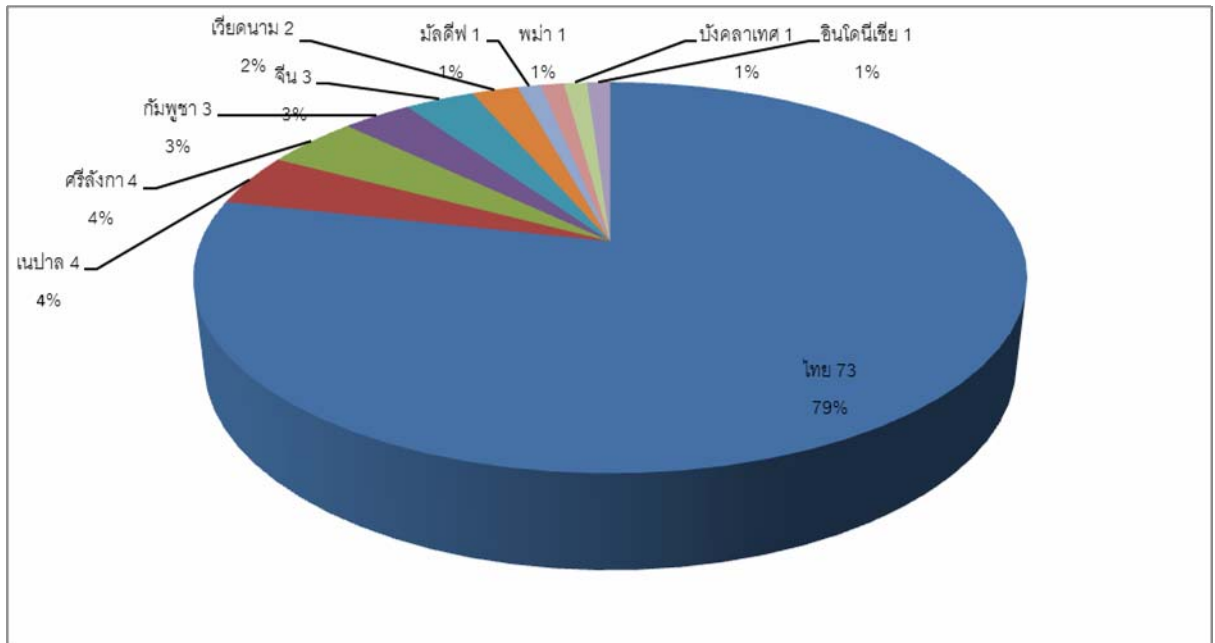
รูปที่ 3 กราฟแสดงระดับการศึกษาของจำนวนผู้เข้าร่วมกิจกรรม



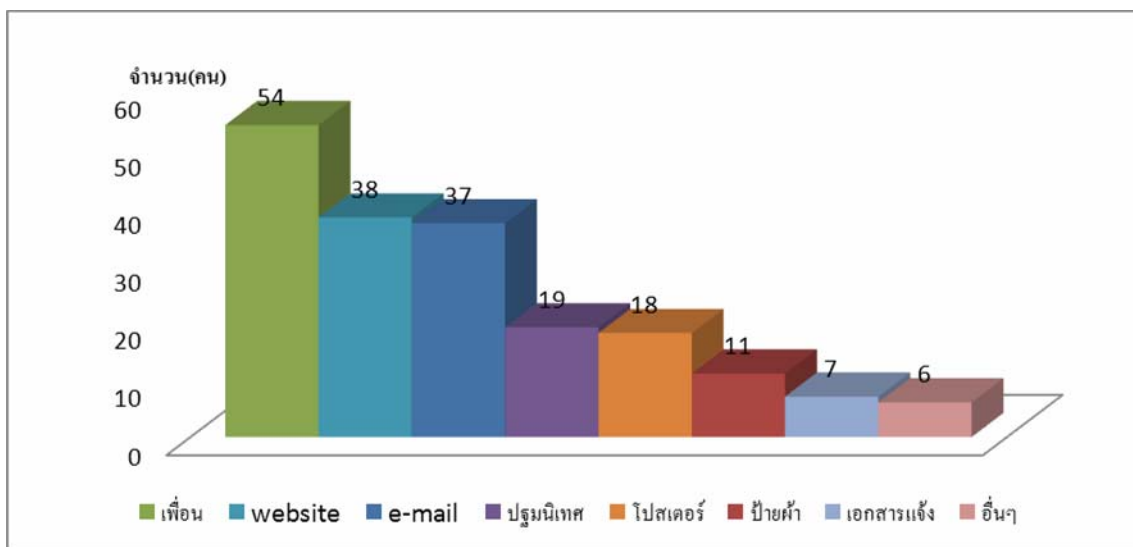
รูปที่ 4 กราฟแสดงปริมาณผู้เข้าร่วมโครงการบัณฑิตพบมิตรใหม่ปี 52 แบ่งตามคณะ



รูปที่ 5 กราฟแสดงปริมาณผู้เข้าร่วมโครงการบัณฑิตพบมิตรใหม่ปี 52 แบ่งตามสัญชาติ



รูปที่ 6 กราฟแสดงการรับรู้ข้อมูลจากการประชาสัมพันธ์



ตารางที่ 1 แสดงจำนวน และข้อมูลทั่วไปของผู้ตอบแบบสอบถาม

ข้อมูลทั่วไป	จำนวน	ร้อยละ
เพศ		
- ชาย	41	44
- หญิง	51	55
- ไม่ระบุ		
อายุ		
- 20-29	71	76
- 30-39	14	15
- 40-49	7	8
- 50-59	1	1
- อื่นๆ	0	0
ระดับการศึกษา		
- ปริญญาโท	80	86
- ปริญญาเอก	11	12
- อื่นๆ	2	2
คณะ/สถาบัน		
- วิทยาศาสตร์	9	16.13
- วิทยาการเสพติด	2	13.98
- พยาบาลศาสตร์	4	13.98
- กายภาพบำบัด	4	9.68
- วิทยาลัยราชสุดา	1	7.53
- แพทยศาสตร์ศิริราช	7	7.53
- สาธารณสุขศาสตร์	7	5.38
- สิ่งแวดล้อมและทรัพยากรศาสตร์	13	5.38
- วิจัยภาษาและพัฒนารัฐบาล	15	4.30
- ศิลปศาสตร์	2	4.30
- สังคมศาสตร์และมนุษยศาสตร์	13	2.15
- วิทยาศาสตร์การกีฬา	5	2.15
- สถาบันวิจัยโภชนาการ	2	2.15
- วิศวกรรมศาสตร์	1	1.08

ข้อมูลทั่วไป	จำนวน	ร้อยละ
- วิทยาลัยวิทยาศาสตร์โมเดลกุล	5	1.08
- วิทยาภูมิคุ้มกัน	1	1.08
- เวชศาสตร์เขตร้อน	1	1.08
- ไม่ระบุ	1	1.08
การประชาสัมพันธ์กิจกรรมที่ท่านได้รับ		
- อีเมลล์	37	
- ป้ายผ้า	11	
- เพื่อน/รุ่นพี่	54	
- ปฐมนิเทศ	19	
- เว็บไซต์	38	
- ไปสเตอร์	18	
- เอกสารแจ้ง	7	
- อื่นๆ	6	

จากตารางที่ 1 แสดงลักษณะทั่วไปของผู้เข้าร่วมโครงการบัณฑิตพบมิตรใหม่พบว่า จำนวนผู้เข้าร่วมโครงการฯ ร้อยละ 57 เป็นนักศึกษาระดับบัณฑิตศึกษา ร้อยละ 26 เป็นสมาชิกองค์การนักศึกษา และร้อยละ 17 เป็นสมาชิกสภา โดยผู้เข้าร่วมโครงการฯ ส่วนใหญ่เป็นผู้หญิง คิดเป็นร้อยละ 55 และมีอายุอยู่ในช่วง 20-29 ปี คิดเป็นร้อยละ 76 รองลงมาเป็น 30-39 ปี และ 40-49 ปี คิดเป็นร้อยละ 15 และ 8 ตามลำดับ โดยได้รับความสนใจจากนักศึกษาระดับปริญญาโทร้อยละ 86 และปริญญาเอกร้อยละ 12 นอกจากนี้ ยังพบว่านักศึกษาจากสถาบันวิจัยภาษาและพัฒนาชนบท เข้าร่วมกิจกรรมมากที่สุดคิดเป็นร้อยละ 16 รองลงมาเป็นคนละสิ่งแวดลอมและทรัพยากรศาสตร์ และคณะสังคมศาสตร์และมนุษยศาสตร์ คิดเป็นร้อยละ 14 เท่ากัน นักศึกษาที่เข้าร่วมกิจกรรมส่วนใหญ่เป็นชาวไทย คิดเป็น ร้อยละ 79 รองลงมาเป็นชาวเนปาล และชาวศรีลังกา คิดเป็น ร้อยละ 5 และ 4 ตามลำดับ ด้านการประชาสัมพันธ์กิจกรรมครั้งนี้ ผู้ที่เข้าร่วมกิจกรรมส่วนใหญ่ทราบข่าวสารจากเพื่อน/รุ่นพี่ เว็บไซต์ อีเมลล์ คิดเป็นร้อยละ 54 ร้อยละ 38 และร้อยละ 37

ตอนที่ 2 การแสดงความพึงพอใจในการจัดกิจกรรมบัณฑิตพบมิตรใหม่' 52

List/รายการ	Excellent มากที่สุด	Good มาก	Fair ปานกลาง	Poor พอใช้	Very poor ปรับปรุง	N/A ไม่มีคำแนะนำ
1. Location of the morning activities สถานที่จัดกิจกรรมตอนเช้า	35 (37.63)	46 (49.46)	9 (9.68)	1 (1.08)	0 0	2 (2.15)
2. Food and beverages อาหารว่างและเครื่องดื่ม	40 (43.01)	36 (38.71)	10 (10.75)	5 (5.38)	0 0	2 (2.15)
3. Opening Ceremony Activity พิธีเปิดงาน	22 (23.66)	43 (46.24)	20 (21.51)	3 (3.23)	0 0	5 (5.38)
4. Contemplative Activity กิจกรรมจิตตปัญญา	34 (36.56)	32 (34.41)	20 (21.51)	2 (2.15)	0 0	5 (5.38)
5. Lunch อาหารเที่ยง	28 (30.11)	48 (51.61)	13 (13.98)	3 (3.23)	0 0	1 (1.08)
6. Recreation activity กิจกรรมสันทนาการ	31 (33.33)	45 (48.39)	12 (12.90)	2 (2.15)	0 0	3 (3.23)
7. Walk Rally activity กิจกรรม Walk Rally	39 (41.94)	32 (34.41)	14 (15.05)	1 (1.08)	0 0	7 (7.53)
8. Bai-Sri-Soo-Kwan Ceremony (Blessing Ceremony) พิธีบายศรีสู่ขวัญ	36 (38.71)	35 (37.63)	12 (12.90)	3 (3.22)	0 0	7 (7.53)
9. Polo Shirt/ Color and Style รูปแบบเสื้อ/สีเสื้อ	35 (37.63)	36 (38.71)	14 (15.05)	4 (4.30)	2 (2.15)	2 (2.15)
10. Distribution of souvenir (shirts) การแจกของที่ระลึก (เสื้อ)	32 (34.41)	41 (44.09)	14 (15.05)	2 (2.15)	2 (2.15)	2 (2.15)
11. Game entertain at dinner กิจกรรมในงานเลี้ยงสังสรรค์	26 (27.96)	35 (37.63)	23 (24.73)	6 (6.45)	2 (2.15)	1 (1.08)
12. Food and beverages (Dinner) อาหารและเครื่องดื่มในงานเลี้ยงสังสรรค์	28 (30.11)	27 (29.03)	18 (19.35)	9 (9.68)	9 (9.68)	2 (2.15)
13. Dinner's place สถานที่จัดงานเลี้ยงสังสรรค์	52 (55.91)	30 (32.26)	6 (6.45)	3 (3.23)	2 (2.15)	0 0

14. Lighting and sound system เวทีและอุปกรณ์เครื่องเสียง	45 (48.39)	34 (36.56)	11 (11.83)	2 (2.15)	1 (1.08)	0 0
15. Date and schedule วัน/เวลาในการจัดกิจกรรม	34 (36.56)	35 (37.63)	17 (18.28)	2 (2.15)	4 (4.30)	1 (1.08)
16. Transportation การเดินทาง	36 (38.71)	40 (43.01)	9 (9.68)	2 (2.15)	1 (1.08)	5 (5.38)
17. Overall Evaluation ความพึงพอใจในภาพรวมของ กิจกรรมบัณฑิตพบมิตรใหม่' 52	34 (36.56)	42 (45.16)	13 (13.98)	2 (2.15)	2 (2.15)	0 0

จากตารางที่ 2 แสดงระดับความพึงพอใจในการจัดกิจกรรมบัณฑิตพบมิตรใหม่'52 พบว่า ผู้เข้าร่วมโครงการฯ มีความพึงพอใจสถานที่จัดงานเลี้ยงสังสรรค์มากที่สุด โดยมีระดับความพึงพอใจมากถึงมากที่สุด คิดเป็นร้อยละ 88.17 รองลงมา คือ สถานที่จัดกิจกรรมตอนเช้า มีความพึงพอใจในระดับมากถึงมากที่สุด คิดเป็นร้อยละ 87.09 เวทีและอุปกรณ์เครื่องเสียง มีความพึงพอใจในระดับมากถึงมากที่สุด คิดเป็นร้อยละ 84.95 อาหารว่างและเครื่องดื่ม อาหารเที่ยง กิจกรรมสันทนาการ และการเดินทาง มีระดับความพึงพอใจในระดับมากถึงมากที่สุด คิดเป็นร้อยละ 81.72 การแจกเสื้อ มีระดับความพึงพอใจมากถึงมากที่สุด คิดเป็นร้อยละ 76.5 กิจกรรม walk rally มีความพึงพอใจในระดับมากถึงมากที่สุด คิดเป็นร้อยละ 76.35 พิธีบายศรีสู่ขวัญ รูปแบบเสื้อ/สีเสื้อ มีความพึงพอใจในระดับมากถึงมากที่สุด คิดเป็นร้อยละ 76.34 วัน/เวลาในการจัดกิจกรรม มีความพึงพอใจในระดับมากถึงมากที่สุด คิดเป็นร้อยละ 74.19 กิจกรรมจิตตปัญญา มีความพึงพอใจในระดับมากถึงมากที่สุด คิดเป็นร้อยละ 70.97 และพิธีเปิดงาน กิจกรรมในงานเลี้ยงสังสรรค์ และอาหารและเครื่องดื่มในงานเลี้ยงสังสรรค์ มีระดับความพึงพอใจในระดับมากถึงมากที่สุด 69.9, 65.59 และ 59.14 นอกจากนี้ ร้อยละ 9.68 ของผู้เข้าร่วมโครงการฯ ยังอยากให้มีการปรับปรุงอาหารและเครื่องดื่มในงานเลี้ยงสังสรรค์มากที่สุด รองลงมา คือ วัน/เวลาในการจัดกิจกรรม ซึ่งคิดเป็นร้อยละ 4.30

ข้อเสนอแนะ

- ควรปรับปรุงอาหาร ข้าวและซอ
- อาหารไม่อร่อย จำนวนไม่เพียงพอ
- ควรใช้ภาษาอังกฤษอธิบายเพลงหรือเกม และบอกวัตถุประสงค์ให้มากกว่านี้ เพื่อชาวต่างชาติจะได้เข้าใจมากขึ้น staff ดีมากๆ น่ารักทุกคน
- เสิร์ฟอาหารช้า
- ควรแจ้งให้มีการเตรียมตัวใส่เสื้อผ้าอย่างไรก่อนวันทำกิจกรรม
- ดี
- ควรวางแผนมากกว่านี้และเตรียม staff ให้รู้หน้าที่มากกว่านี้
- ปรับปรุงการประสานงานภายในและร้านอาหารที่ให้บริการช่วงกลางคืน ขอขอบคุณความร่วมมืออย่างดียิ่งจากทิมสภา 52
- อยากให้พิธีกรหญิงพูดสุภาพกว่านี้
- ควรแจกเสื้อให้กับทุกคนที่มาร่วมกิจกรรมไม่ว่าจะมาช่วงเวลาใด
- พิธีกรหญิงควร entertain ให้มากกว่านี้
- เนื้อผ้าน่าจะดีกว่านี้
- พิธีกรหญิงพูดจาไม่น่าฟัง
- พิธีกรหญิงไม่ดี
- พิธีกรหญิงพูดจาไม่นุ่มนวล
- สนุก และได้เพื่อนใหม่
- อยากให้ประชาสัมพันธ์มากกว่านี้ คำถามดาว-เดือนยากและมีสาระมากเกินไป
- ไม่ควรจัดกิจกรรมใกล้วันหยุดยาว และพิธีกรหญิงจริงจังมากเกินไป
- บรรยากาศอบอุ่นดี มีทั้งไทยและต่างชาติ
- แรลลี่ร้อนและเหนื่อยมากๆ
- Thank you for these activities. I have fun so much.
- Everything is excellent
- I like and love doing in all activities of welcoming day 2009. I wish I can join again next year

- Food should be better.
- Good opportunity
- Today is very night and joyful. I'm happy to meet other students. Thank you all of organizer.
- Enjoy very much
- It's very wonderful activities and very excellent organization. Most people are very friendly and helpful. Thanks for making activities.
- Excellent welcoming day, waiting for new activities
- Can have English translator when explaining things
- Great to participate.
- Speak English more
- Can have English translator during activity
- Thank you so much.
- I feel very much of relaxation, got many much experiences. Thank you.
- Please be clear in English as the international program
- Excellent program and keep it up. Thank you.
