

วิธีรับบริการสุขภาพของโรงพยาบาล

***ในการเข้ารับบริการสุขภาพและบริการทันตกรรม ให้นักศึกษา

แสดงบัตรประจำตัวประชาชน และบัตรประจำตัวนักศึกษา

ต่อหน่วยบริการสุขภาพ หรือโรงพยาบาล เพื่อตรวจสอบสิทธิให้ถูกต้องก่อนใช้บริการ

***ในการเข้ารับบริการสุขภาพของโรงพยาบาล นักศึกษาต้องไปติดต่อเพื่อเช็คสิทธิ ดังนี้

1. โรงพยาบาลศิริราช ห้อง 499 ชั้น 4 ตึกผู้ป่วยนอก
เบอร์ติดต่อ: 02-4197389 เวลาทำการ: 08.00-16.00
2. โรงพยาบาลรามาริบัติ อาคารสมเด็จพระเทพ ชั้น 2 โซน G
เบอร์ติดต่อ: 02-2004031-33 เวลาทำการ: 07.00-16.00
3. ศูนย์การแพทย์กาญจนาภิเษก (หน่วยประชาสัมพันธ์) ชั้น 2 ตึกผู้ป่วยนอก
เบอร์ติดต่อ: 02-8496600 เวลาทำการ: 08.30-16.30

***กรณีฉุกเฉิน: ให้นักศึกษาแสดงบัตรประจำตัวประชาชนและบัตรประจำตัวนักศึกษา ณ แผนกฉุกเฉินของทุกโรงพยาบาล

กรณีมีข้อซักถาม: สามารถสอบถามผ่าน

เว็บไซต์ของกองกิจการนักศึกษา มหาวิทยาลัยมหิดล

<http://orsa.mahidol.ac.th/webboard/>

งานกิจการนักศึกษา บัณฑิตวิทยาลัย

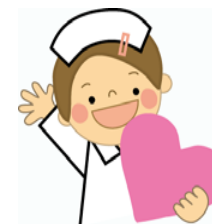
โทร 02-4414125 ต่อ 211-213

http://www.grad.mahidol.ac.th/grad/academicinfo/std_service_th.php



MAHIDOL UNIVERSITY

คู่มือ
สุขภาพนักศึกษา



งานกิจการนักศึกษา

บัณฑิตวิทยาลัย มหาวิทยาลัยมหิดล



วิธีการรับบริการสุขภาพของนักศึกษา

มหาวิทยาลัยมหิดลขึ้นชื่อว่าเป็น Healthy University เรื่องสุขภาพจึงถือได้ว่าเป็นเรื่องสำคัญระดับต้น ๆ ที่ไม่ควรละเลย มหาวิทยาลัยจึงจัดหน่วยบริการสุขภาพนักศึกษาขึ้นเพื่ออำนวยความสะดวกในการรักษาพยาบาลเบื้องต้นให้แก่นักศึกษา ซึ่งมีหน่วยบริการสุขภาพนักศึกษากระจายอยู่ตามวิทยาเขตต่าง ๆ รวมถึงการให้คำปรึกษาปัญหาสุขภาพ สถานที่ตั้งและเวลาให้บริการ

การเข้ารับบริการสุขภาพกรณีเจ็บป่วยฉุกเฉินหรือได้รับอุบัติเหตุ ให้ดำเนินการตามลำดับ ดังนี้

1. รับบริการจากหน่วยบริการสุขภาพนักศึกษาที่ใกล้ที่สุด
2. รับบริการจากสถานพยาบาลของมหาวิทยาลัย
3. รับบริการจากโรงพยาบาลอื่นๆ โดยให้นักศึกษาใช้สิทธิของแต่ละบุคคล

(เช่น สิทธิประกันสุขภาพถ้วนหน้า, สิทธิกรมบัญชีกลาง, สิทธิประกันสังคม, สิทธิรัฐวิสาหกิจ)

การเข้ารับบริการสุขภาพนักศึกษา



หน่วยสุขภาพนักศึกษา	สถานที่ตั้ง	เบอร์ติดต่อ	แพทย์ตรวจ	เวลาทำการ
ศาลายา	ชั้น 1 อาคารศูนย์การเรียนรู้ (ตรงข้ามโรงอาหาร)	02-8494529-30	12.00-13.00/ 15.00-16.00	08.30-16.30
โรงพยาบาลศิริราช	ร.พ.ศิริราช ตึกผู้ป่วยนอก ชั้น 4 ห้อง 499	02-4197389	12.00-13.00	08.00-16.00
โรงพยาบาลรามาริบัติ	ร.พ.รามาริบัติ อาคารสมเด็จพระเทพฯ ชั้น 2 โซน G	02-2003835	-	08.00-16.00
คณะเวชศาสตร์เขตร้อน	ร.พ.เวชศาสตร์เขตร้อน อาคารราชนครินทร์ ชั้น 1	02-3069160	12.00-13.00	08.00-16.00
คณะวิทยาศาสตร์	ตึกชีววิทยาใหม่ ชั้น 1	02-2015203	08.00-09.00/ 12.00-13.30	08.00-16.00
คณะทันตแพทยศาสตร์	อาคารเฉลิมพระเกียรติ ชั้น 11	02-2461225-31 ต่อ 5201	12.00-13.00	12.00-13.00
คณะเภสัชศาสตร์	สถานปฏิบัติการเภสัชชุมชน	02-6444609	-	08.00-16.00



การเข้ารับบริการรักษาทางทันตกรรม

นักศึกษาสามารถรับบริการรักษาทางทันตกรรม เช่น การอุดฟัน ถอนฟัน ยกเว้นการบริการเพื่อความสวยงามไม่สามารถเบิกค่าใช้จ่ายได้ เช่น การรักษาเพื่ออุดฟัน การใส่ฟัน เป็นต้น โดยนักศึกษาสามารถเข้ารับบริการได้ที่ **หน่วยทันตกรรมที่ตนมีสิทธิใช้บริการเท่านั้น** ถ้าไปรักษา นอกหน่วยจะต้องรับผิดชอบค่าใช้จ่ายเอง โดยนักศึกษาต้องไปรับบัตรตรวจสุขภาพช่องปาก (กน 002) ณ หน่วยบริการสุขภาพนักศึกษาที่ใกล้คณะที่ศึกษาอยู่ และจะต้องนำบัตรสุขภาพส่งคืนหน่วยบริการสุขภาพนักศึกษาทุกครั้งหลังใช้บริการเรียบร้อยแล้ว

หน่วยทันตกรรม	ให้บริการสำหรับ	สถานที่ตั้ง	เบอร์ติดต่อ
โรงพยาบาลศิริราช	นักศึกษาหลักสูตรต่างๆ ระดับบัณฑิตศึกษาที่ศึกษาใน คณะแพทยศาสตร์ศิริราชพยาบาล คณะพยาบาลศาสตร์ และคณะ/สถาบัน/วิทยาลัยที่ศึกษา ตลอดหลักสูตรที่วิทยาเขตศาลายา	แผนกทันตกรรม ตึกผู้ป่วยนอก ชั้น 6	02-4197415-17
ศูนย์การแพทย์กาญจนาภิเษก	นักศึกษาหลักสูตรต่างๆ ระดับบัณฑิตศึกษาที่ศึกษาใน คณะแพทยศาสตร์ศิริราชพยาบาล คณะพยาบาลศาสตร์ และคณะ/สถาบัน/วิทยาลัยที่ศึกษา ตลอดหลักสูตรที่วิทยาเขตศาลายา	หน่วยทันตกรรม ชั้น 2	02-8496600
โรงพยาบาลรามาริบัติ	นักศึกษาหลักสูตรต่างๆ ระดับบัณฑิตศึกษาที่ศึกษาใน คณะแพทยศาสตร์โรงพยาบาลรามาริบัติ คณะเภสัชศาสตร์ คณะวิทยาศาสตร์	อาคาร 4 ชั้น 3	02-2011201 02-2011164
คณะทันตแพทยศาสตร์	นักศึกษาหลักสูตรต่างๆ ระดับบัณฑิตศึกษาที่ศึกษาใน คณะทันตแพทยศาสตร์ คณะเวชศาสตร์เขตร้อน คณะสาธารณสุขศาสตร์	แผนกเวชระเบียน อาคารเฉลิมพระเกียรติ ชั้น 1	02-2007557